

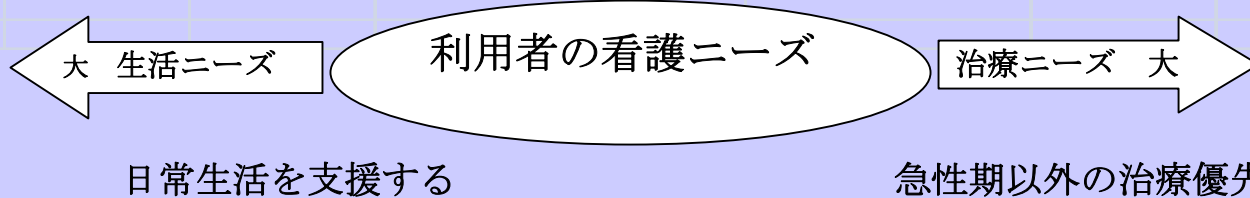
指定介護老人施設（特別養護老人ホーム）

# 芦原メロン苑 利用者の現状について

芦原メロン苑  
浜岸 佐代子

## 介護保険施設の主な基準等

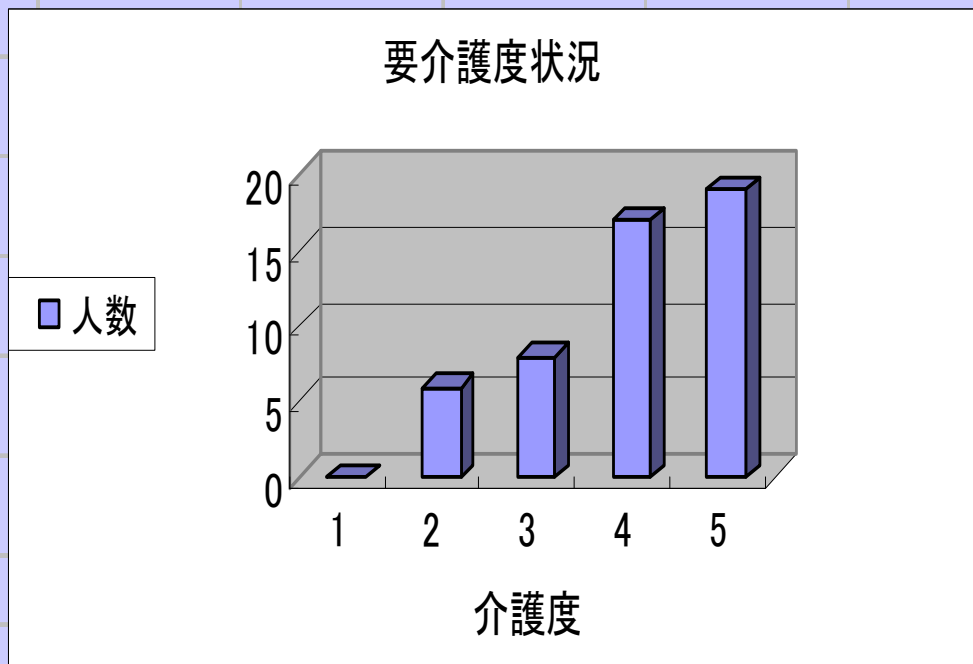
	特別養護老人ホーム (特養)	老人保健施設 (老健)	介護療養型医療施設 (療養型)
平均要介護度	3.81	3.27	4.31
医師	必要数 (非常勤可)	常勤 1以上 100:1以上	常勤 3以上 48:1以上
看護職員	常勤:入所者に対して	常勤:入所者に対して	6:1以上
介護職員	3:1以上うち看護常勤1名以上	3:1以上うち看護2/7	
入所者100人の場合	看護職員 3人 介護職員 31人	看護職員 9人 介護職員 25人	看護職員 17人 介護職員 17人
理学療法士(PT)		PT又はOT	PT及びOT
作業療法士(OT)		100:1以上	適当数
機能訓練指導員	1以上		
生活(支援)相談員	常勤 1以上 100:1以上	100:1以上	
介護支援相談員	常勤 1以上 100:1を標準	常勤 1以上 100:1を標準	常勤1以上 100:1以上



# 芦原メロン苑入所者 要介護度状況

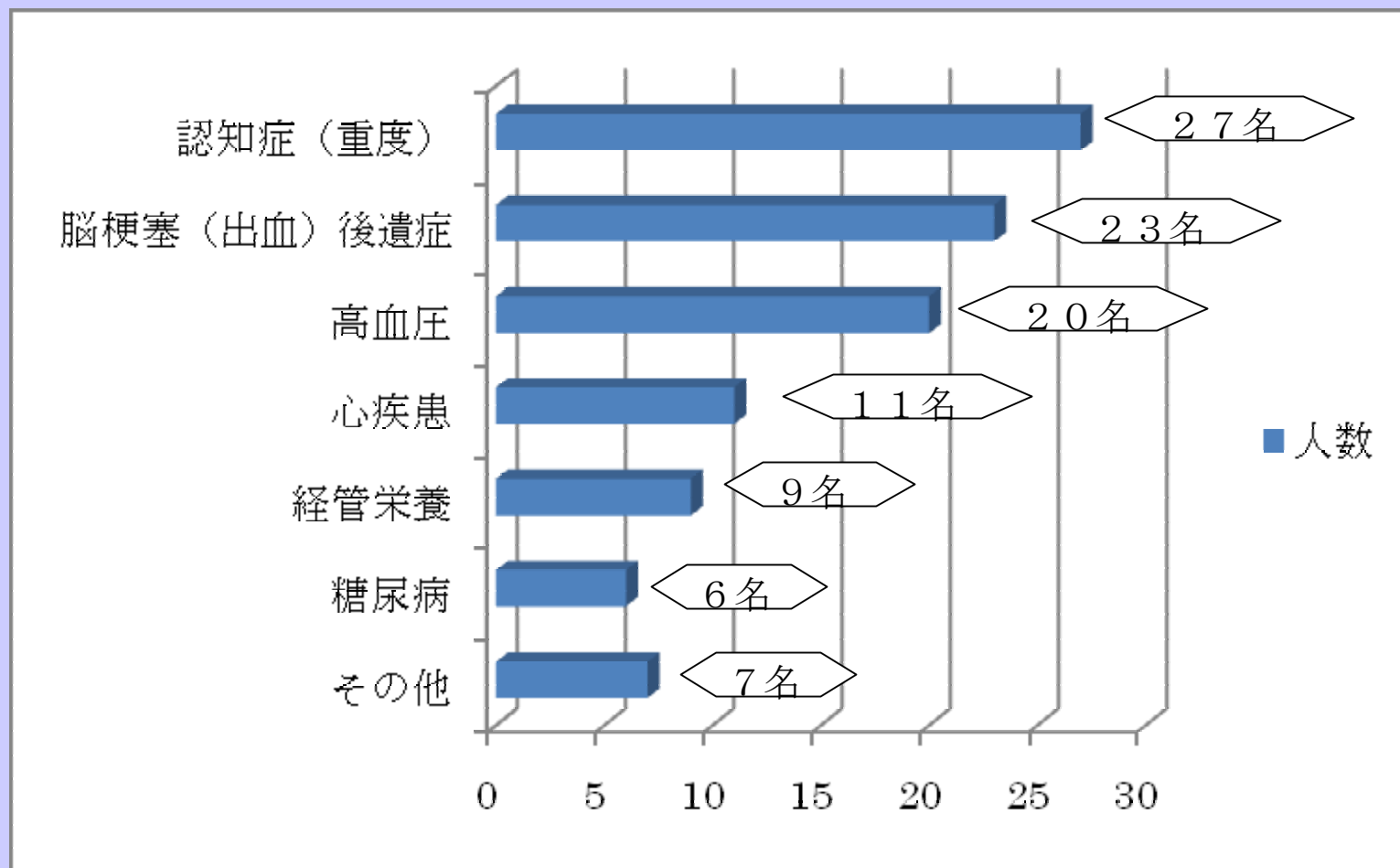
要介護度	人数
1	0
2	6
3	8
4	17
5	19
合計	50

平均介護度=3.98



平成21年1月末入所者状況

# 芦原メロン苑入所者（50名）主疾患の内訳状況（重複あり）



平成21年1月31日現在

## 平均年齢

女平均年齢	85歳 2ヶ月
男平均年齢	87歳 2ヶ月

## 在苑期間

女	34. 5ヶ月	約2. 9年
男	51. 3ヶ月	約4. 3年
平均	38. 6ヶ月	約3. 2年

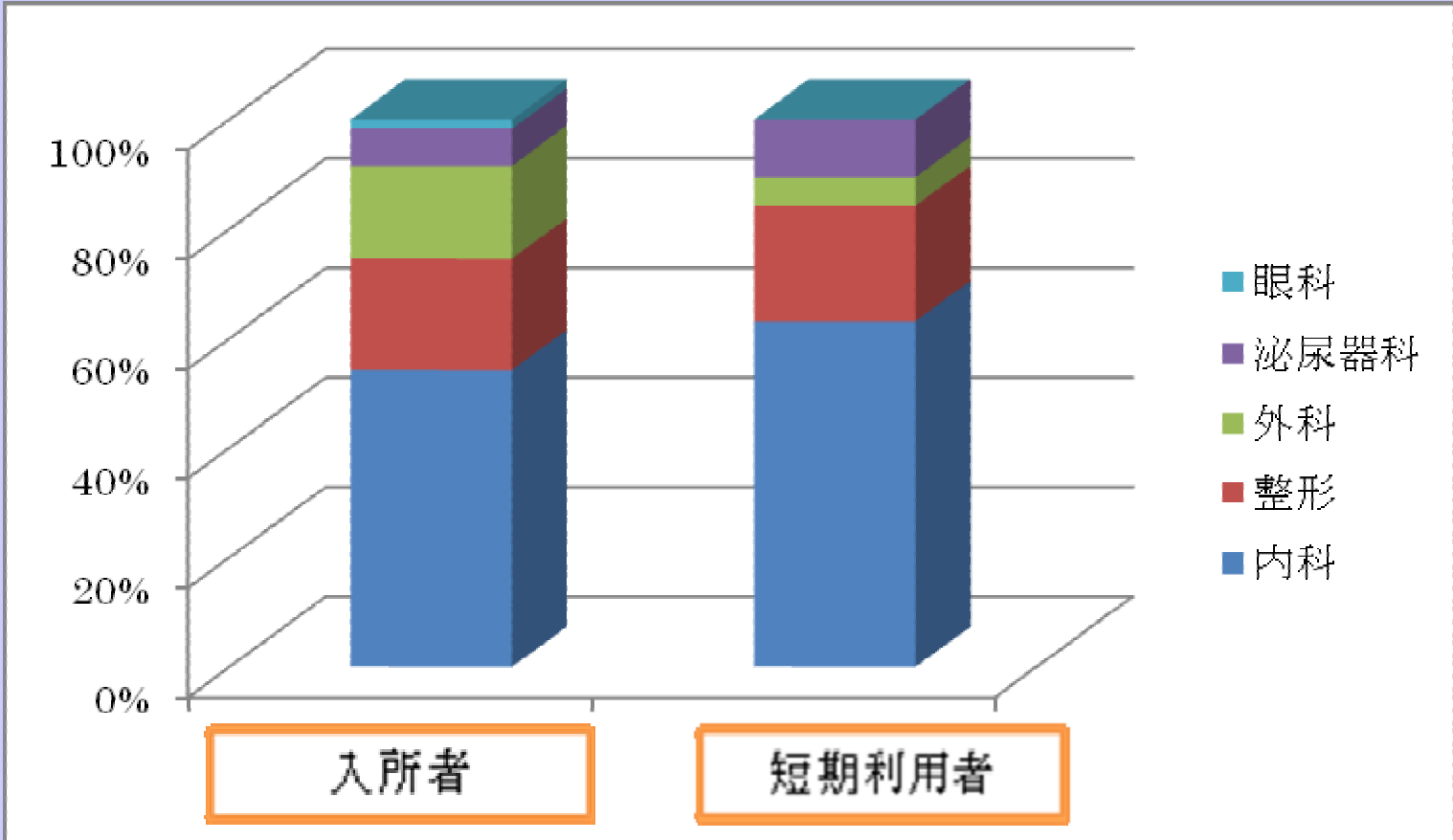
# 利用者（メロン苑入所者／短期利用者）受診・入院・退院 状況

	4月		5月		6月		7月		8月		9月		10月		11月		12月		1月		合計		19年度	
	入所	短期	入所	短期	入所	短期	入所	短期	入所	短期	入所	短期	入所	短期	入所	短期	入所	短期	入所	短期	入所	短期	入所	短期
内科	1		2	1	7	1	5	1	4	1	1	2	4	2	2	1	2	1	4	2	32	12	45	13
整形	1		1	2			1	1	1				1		2		3		2		12	4	7	9
外科					1				1	1	1		4		1		1		1		10	1	10	6
泌尿器科				1		1							2				2				4	2	1	0
眼科					1																1	0	1	0
合計	2		3	4	9	2	6	2	6	2	2	2	11	3	5	1	8	1	7	2	59	19	64	28
入院	1	0	2	1	4	2	5	1	4	1	1	1	1	3	0	1	1	1	1	0	20	11	32	15
退院	2		1		0		1		0		2		0		0		0		0		6		20	

（胃婁カテテル交換：外科受診含む）

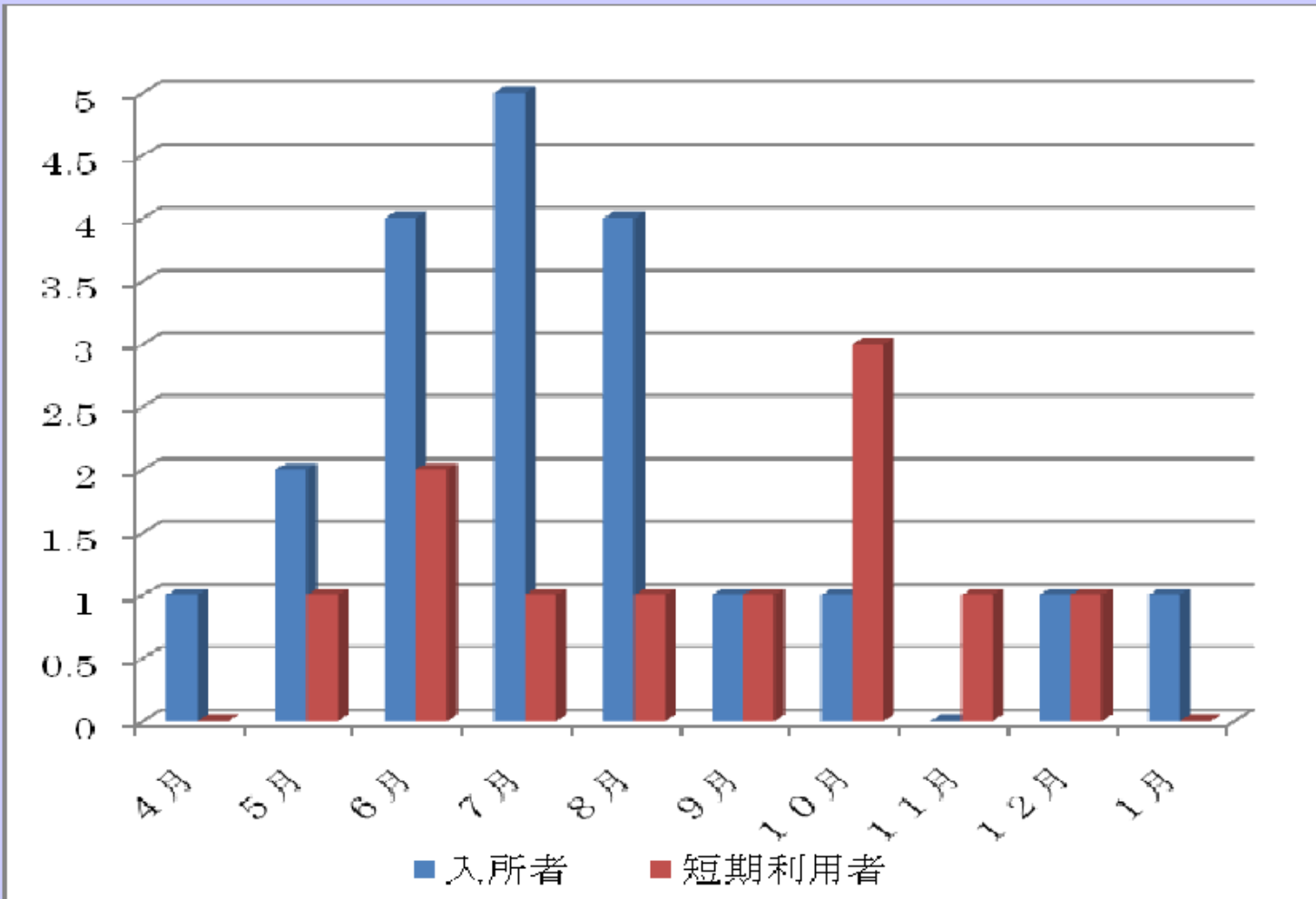
平成21年1月31日現在

# 利用者の受診状況割合



平成21年1月31日現在

# 利用者の入院の状況



平成21年1月31日現在



# 意思確認書 統計

(芦原メロン苑 平成21年1月31日現在入所者対象)

- (1) 身体に異常が生じた場合
  - 1. 早期に受診し入院治療を希望します 7名：14%
  - 2. 施設にて短期間経過を診たうえで、  
入院治療が必要な場合入院を希望します。 38名：76%
  - 3. できるだけ入院治療は希望しません 4名：8%
  - その他 ( ) 1名：2%
  
- (2) 治療中、急変等により重篤な状態になった場合
  - 1. 積極的治療を希望します 12名：24%
  - 2. 延命治療希望しません 35名：70%
  - その他 ( ) 3名：6%
  
- (3) 最後の時をどのように迎えたい(迎えさせたい)と思いますか
  - 1. 1. 自宅にて家族と一緒に 1名：2%
  - 2. 病院にて 25名：50%
  - 3. 施設にて 17名：34%
  - その他 ( ) 7名：14%